



## 氮化硼粉末 PT130, PT131 和 PT132

**Momentive** 高新材料 PolarTherm 氮化硼 (BN) 粉末 **PT130**, **PT131** 和 **PT132** 的设计, 可提供一种有益于达到 PolarTherm 技术的更经济的方式。这些级别的粉末是氮化铝、氧化铝, 与二氧化硅粉末熔融以改进热传导性的应用中是非常理想的替代材料。

**PT130**, **PT131** 和 **PT132** 是优质的六方晶体粉末 (95%以上能通过 325 目网格), 由于具有广泛的表面积范围, 可用于各种热处理应用的填充。

### PT130

**PT130** 的平均粒径约为  $8\mu\text{m}$ , 表面积约为  $8\text{ m}^2/\text{g}$ 。

### PT131

**PT131** 的纯度略高于 **PT130**, 有较大的平均粒径 ( $10\mu\text{m}$ ) 和较大的表面积。

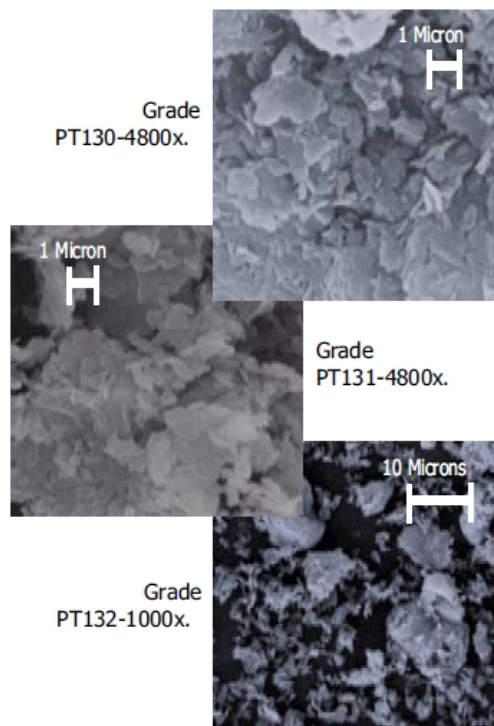
### PT132

**PT132** 比 **PT130** 和 **PT131** 具有较小的平均粒径 (约  $5\mu\text{m}$ )。

### 应用

**Momentive PolarTherm** 氮化硼粉末的导热性、电学与机械性能相结合, 是各种热处理材料的理想选择, 包括:

- 缝隙填充和底层填充
- 灌封和铸造成型
- 硅橡胶衬垫
- 液体密封剂
- 复合热塑性塑料



上海及川贸易有限公司  
地址: 上海市漕溪路 250 号银海大楼 A1201 室  
网站: [www.archine.com.cn](http://www.archine.com.cn)  
E-mail: [info@archine.com.cn](mailto:info@archine.com.cn)

电话: (86) 21 6482 0099  
传真: (86) 21 6451 3829  
24 小时服务热线: 15900706965

# 氮化硼粉末

## PT130, PT131 和 PT132

**Momentive** 高新材料生产超过 75 种标准和定制的 BN 粉末以满足广泛的应用需求，并且拥有超过 40 年的氮化硼粉末的合成技术与精制经验。

### 氮化硼的一般特性

- 电绝缘体
- 介电常数低、介质损耗角小
- 高温稳定性好
- 导热性能好
- 具有润滑性
- 化学惰性
- 不浸润性

### 典型性质

	PT130	PT131	PT132
晶体类型	六方 (石墨)	六方 (石墨)	六方 (石墨)
颜色	白色	白色	白色
平均粒径, $\mu\text{m}$	8	10	5
晶体大小, $\mu\text{m}$	0.4	0.4	0.4
表面积, $\text{m}^2/\text{g}$	8	14	15
振实密度, $\text{g}/\text{cc}$	0.5	0.4	0.3
氧含量, %	10-12	0.7-1.2	1.0-1.5
可溶性硼酸盐, %	3-5	0.1	0.1
碳含量, %	0.1	0.1	0.1
钙含量, %	3-4	<0.01	<0.01

### 元素

Ca, Si.....	<500 ppm (每种元素)
Cu, Al, Mg, Fe, K .....	<100 ppm (每种元素)
Cl, S.....	<50 ppm (每种元素)
Na.....	<20 ppm
其它.....	<10 ppm (每种元素)

**包装规格:** 1 磅/袋

上海及川贸易有限公司  
 地址: 上海市漕溪路 250 号银海大楼 A1201 室  
 网站: [www.archine.com.cn](http://www.archine.com.cn)  
 E-mail: [info@archine.com.cn](mailto:info@archine.com.cn)

电话: (86) 21 6482 0099  
 传真: (86) 21 6451 3829  
 24 小时服务热线: 15900706965

